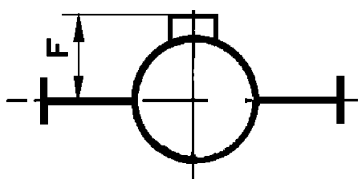
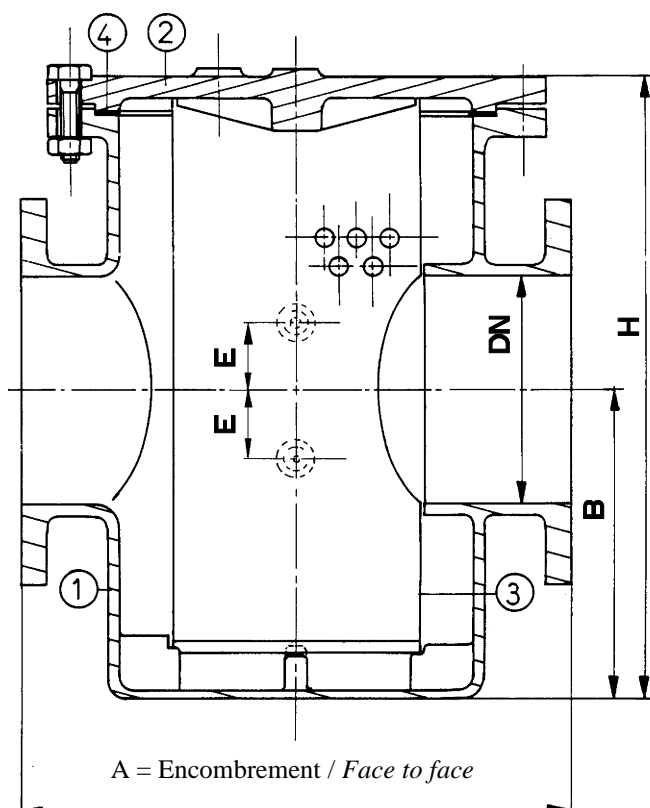


# FILTRE STRAINER



## \* Raccordements / Connections :

Brides / Flanges:

- ISO PN 10/16.
- ANSI B16-5 Cl. 150.
- MN 7068.
- Autres suivant demande / Other types upon request.

## \* Caractéristiques / Features :

- Type boulonné / Bolted type
- Bouchon de purge / Blow through plug
- Bouchon de vidange / Blow off plug
- Anneau de levage / Lifting ring
- Peut-être fourni avec bossages prise de manomètre.  
Can be supplied with bosses for manometer connection.

- Peut être fourni avec des bossages de fixation :

DN < 125 : 2 bossages DN ≥ 125 : 4 bossages

This strainer can be supplied with fixing bosses :

ND < 125 : 2 bosses ND ≥ 125 : 4 bosses

- Filtration / Filtration :

- Standard: 4 - 5 - 8 - 10 mm.
- Autres suivant demande / Other to demand

## \* Pression / Pressure:

- Service / Working: 4,5 bars.
- Epreuve / Shell test: 10 bars.

## \* Matière / Matériel :

- Fabrication standard : Cupro-aluminium  
Standard making : Nickel aluminium bronze  
CuAl9Ni3Fe2 ou CuAl9Ni5Fe4.
- Autres versions: Nous consulter.  
Acier carbone, acier inoxydable, fonte, alliage léger,...  
Other versions: Consult us.  
Cast-steel, Stainless steel, castiron, light metal,...

Masse	25	27	30	32	100	105	120	153	248				
M*	M14	M20	M20	M20	M20	M20	M20	M20	M20	M20	M20	M20	M20
H	232	232	232	232	492	492	492	678	678	678	960	960	960
F*	77	105	122	148	217	217	217	290	290				
E*	-	-	-	-	125	125	125	125					
B	115	115	115	115	240	240	240	350	350	350	440	440	440
A	310	310	310	310	480	480	480	690	690	690	1100	1100	1100
DN	50	65	80	100	125	150	200	250	300	350	400	450	500

\* : Si bossages de fixation / If fixing bosses

Edition 09/97

