

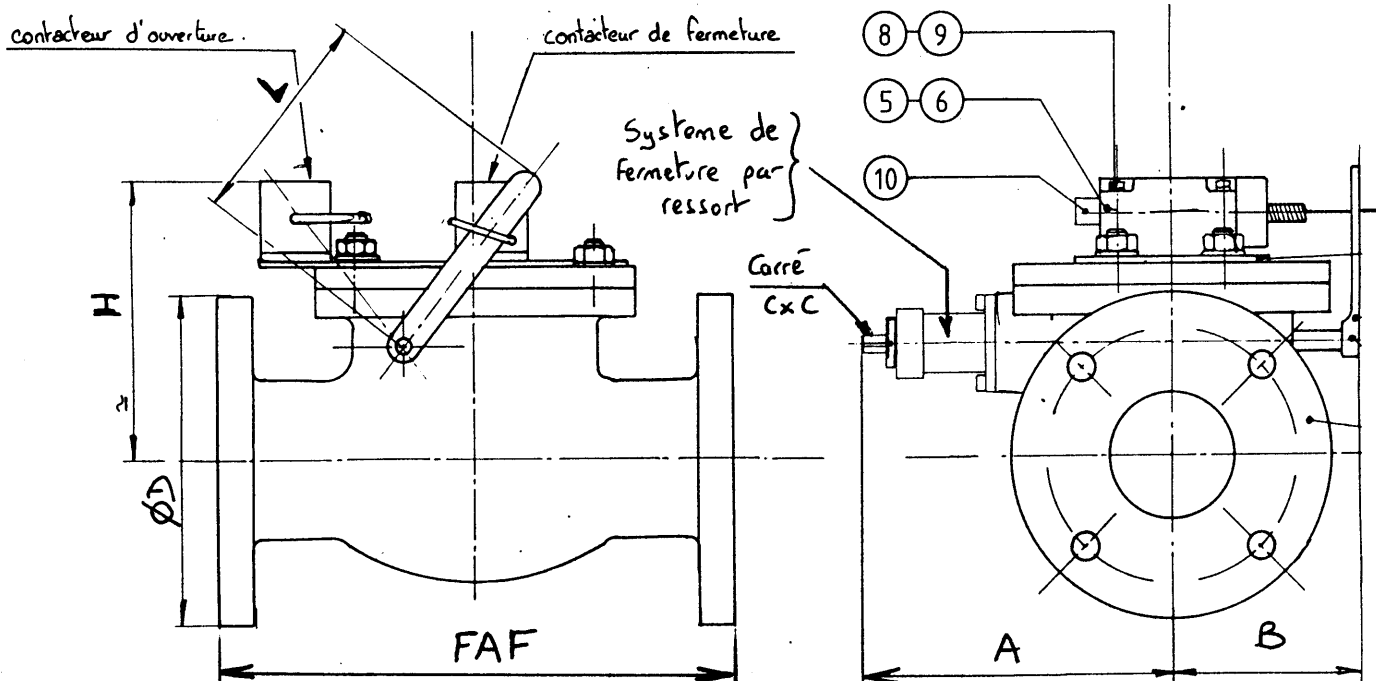
7637

7638

# CLAPET TARE CUPRO-ALUMINIUM

Réf. : Fig. 7637 = Montage Vertical

Réf. : Fig. 7638 = Montage Horizontal



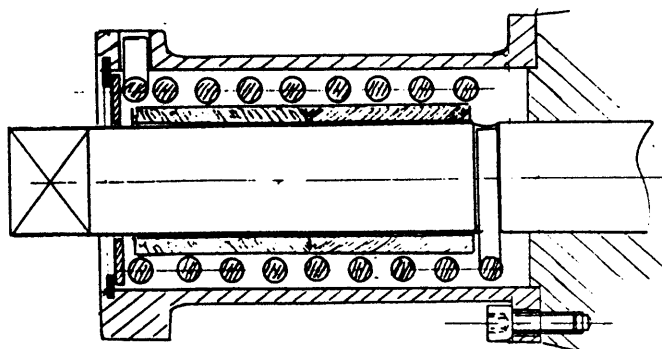
**Encombrement :**  
LN 324-116

**Raccordement :**  
Bride ISO PN16

**Caractéristiques :**

- Type Boulonné.
- Portage à joint torique..
- Système de fermeture par ressort.
- Tarage 0,1 à 0,5 bar
- Système de détection O et F
- Possibilité de manœuvre de secours

DETAIL



200	395	≈ 270	≈ 250	≈ 200	≈ 295	340	12	≈ 90
150	356	≈ 220	≈ 200	≈ 200	≈ 270	285	12	≈ 50
100	350	≈ 200	≈ 135	≈ 150	≈ 205	220	10	≈ 25
80	310	≈ 180	≈ 120	≈ 150	≈ 190	200	10	≈ 20
DN	FAF	A	B	L	H	ØD	C x C	Poids

Ces caractéristiques sont indicatives. Nous nous réservons le droit de les modifier sans préavis

Ed.tion: Rev. B du 08/2001

