

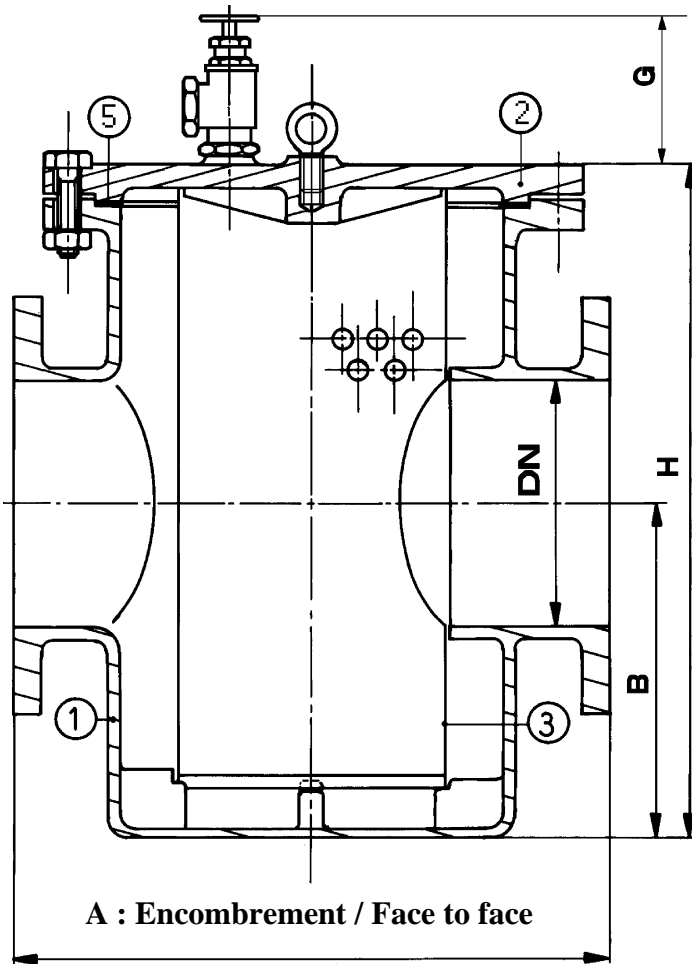
# FILTRE STRAINER

0900

0902

0901

9010



**\* Raccordements / Connections :**

Brides / Flanges:

- ISO PN 10 - 16

- MN 7068

- Autres suivant demande / Other upon request.

**\* Caractéristiques / Features :**

- Type boulonné / Bolted type

- Robinet de purge / Blow through valve

- Bouchon de vidange / Blow off plug

- Filtration standard Ø 5 mm

Autres suivant demande .

Filtration Ø 5 mm, other to demand

- Ce filtre peut être fourni avec :

\* Bride d'équerre: - sortie à gauche : Fig 9010

- sortie à droite : Fig 0901

\* Bride de pied : Fig 0902

This strainer can be supplied with :

\* Angle flange: - right outlet : Fig0901

- left outlet : Fig 9010

\* Foot flange : Fig 0902

**\* Pression de service : 4,5 bar**

Working pressure : 4,5 bar

**\* Pression d'épreuve : 10 bar**

Shell test : 10 bar

**\* Matière / Matériau :**

- Fabrication standard : Cupro-aluminium

Standard making : Nickel aluminium bronze

CuAl9Ni3Fe2 ou CuAl9Ni5Fe4.

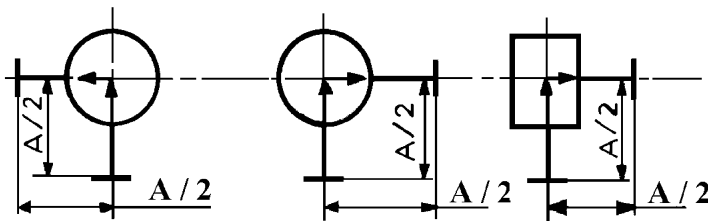
- Autres versions : Nous consulter.

Acier carbone, Acier inoxydable, Fonte,

Alliage léger, ...

Other versions: Consult us.

Caststeel, Stainless steel, Castiron, light metal,...



|       |     |     |     |     |     |     |     |     |     |     |      |      |      |
|-------|-----|-----|-----|-----|-----|-----|-----|-----|-----|-----|------|------|------|
| Masse | 25  | 27  | 30  | 32  | 100 | 105 | 120 | 153 | 248 |     |      |      |      |
| H     | 232 | 232 | 232 | 232 | 492 | 492 | 492 | 678 | 678 | 678 | 960  | 960  | 960  |
| G     | 125 | 125 | 125 | 125 | 125 | 125 | 125 | 125 | 125 | 125 | 125  | 125  | 125  |
| B     | 115 | 115 | 115 | 115 | 240 | 240 | 240 | 350 | 350 | 350 | 440  | 440  | 440  |
| A     | 310 | 310 | 310 | 310 | 480 | 480 | 480 | 690 | 690 | 690 | 1100 | 1100 | 1100 |
| DN    | 50  | 65  | 80  | 100 | 125 | 150 | 200 | 250 | 300 | 350 | 400  | 450  | 500  |



Edition 12/97

COYARD SA Chemin des Thomasseries BP244 ZI d'Angers-Beaucouzé F-49072 BEAUCOUZE FRANCE